

2 エコパイン  
そらば〜く

奈良県生駒市  
(2009年10月〜)

各サイトの気象条件  
3月平均

メーカー	定格出力(W)	システム出力(kW)	月間発電量(kWh)	
			1kW換算	1㎡換算
メーカーA	183	1.09	88.1	12.5
メーカーB	175	1.05	87.6	12.0
メーカーC	160	0.96	113.5	15.8
メーカーD	210	1.05	99.0	16.2
メーカーE	125	1	86.0	9.6
メーカーF	185	1.11	95.5	12.4
今月平均			95.0	13.1
前月平均			69.2	9.5

静岡県三島市

日照時間(h)	188.9 (179.9)
気温(°C)	10.5 ( 6.6)

奈良市

日照時間(h)	150.9 (104.3)
全天日射量(MJ/㎡)	12.8 ( 9.2)
気温(°C)	8.4 ( 5.1)

大分市

日照時間(h)	178.1 (140.8)
全天日射量(MJ/㎡)	13.6 (10.6)
気温(°C)	10.0 ( 7.1)

※( )は前月

1kW換算	1㎡換算
全社平均(前月)	110.1 (81.3)   16.4 (12.2)

3 江藤産業  
EBLソーラーポート

大分県大分市  
(2011年12月〜)

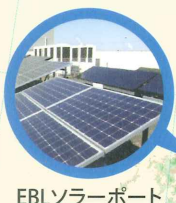
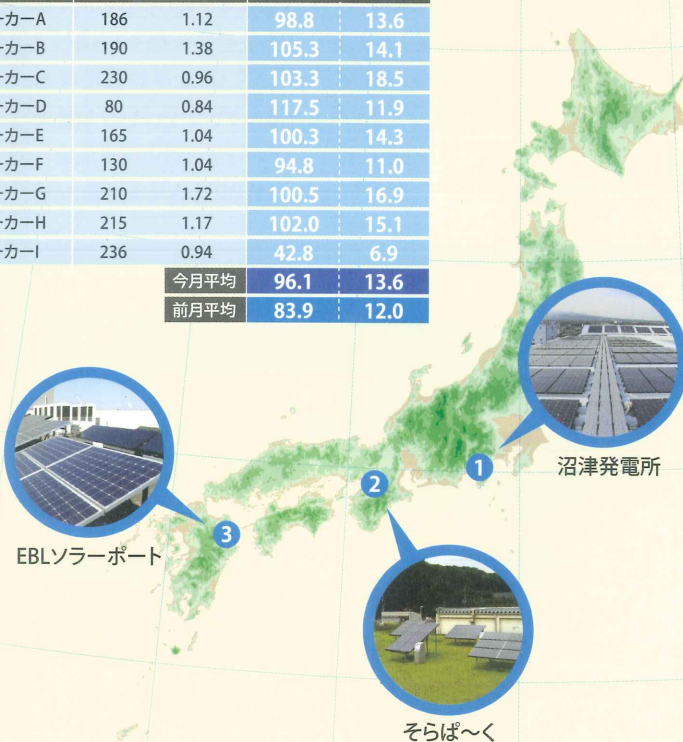
1 植松  
沼津発電所

静岡県沼津市  
(2013年1月〜)

メーカー	定格出力(W)	システム出力(kW)	月間発電量(kWh)	
			1kW換算	1㎡換算
メーカーA	186	1.12	98.8	13.6
メーカーB	190	1.38	105.3	14.1
メーカーC	230	0.96	103.3	18.5
メーカーD	80	0.84	117.5	11.9
メーカーE	165	1.04	100.3	14.3
メーカーF	130	1.04	94.8	11.0
メーカーG	210	1.72	100.5	16.9
メーカーH	215	1.17	102.0	15.1
メーカーI	236	0.94	42.8	6.9
今月平均			96.1	13.6
前月平均			83.9	12.0

メーカー	定格出力(W)	システム出力(kW)	月間発電量(kWh)	
			1kW換算	1㎡換算
メーカーA	186	5.58	115.1	15.3
メーカーB	212	5.09	116.0	17.2
メーカーC	233	5.59	111.3	20.1
メーカーD	155	5.58	124.4	15.7
メーカーE	250	6	117.7	18.0
メーカーG'(多)	245	5.88	120.5	18.1
メーカーI	223	5.35	117.2	17.9
メーカーJ	110	5.28	111.1	9.8
メーカーK	240	5.76	115.9	17.3
メーカーN	250	6	119.0	18.3
メーカーQ	225	6.3	117.6	18.1
今月平均			116.9	16.9
前月平均			86.0	12.4

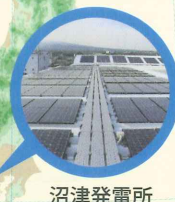
メーカー	定格出力(W)	システム出力(kW)	月間発電量(kWh)	
			1kW換算	1㎡換算
メーカーG(単)	250	6	134.0	20.6
メーカーG'(多)	245	5.88	137.2	20.7
メーカーH	250	6	131.5	26.4
メーカーM	275	5.77	131.2	21.6
メーカーO	327	5.88	133.0	26.6
メーカーP	255	6.12	134.2	21.1
今月平均			133.5	22.8
前月平均			85.9	14.7



EBLソーラーポート



そらば〜く



沼津発電所

バックナンバー 好評発売中

日本発の太陽電池専門誌。世界の太陽電池プレイヤーの最新動向を詳報。

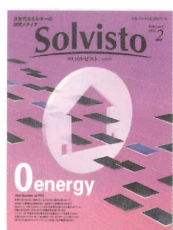


Solvisto

月刊ソルビスト



046 2015年1月号  
新春時局  
インタビュー  
太陽光発電協会  
太陽光発電技術組合  
産業技術総合研究所



047 2015年2月号  
ハウスメーカー3大手  
ZEHへの  
ロードマップ  
住宅ゼロミッションの御旗  
PVを掲げよ!!



048 2015年3月号  
2014年  
PV事業売上高  
販売店ランキング  
ウエスト3年連続首位堅守  
サニックス3倍増で2位に躍進