

2 エコパイン  
そらば〜く

奈良県生駒市  
(2009年10月〜)

各サイトの気象条件  
1月平均

静岡県三島市  
日照時間(h) 192.2 (201.3)  
気温(°C) 5.7 ( 7.2)

奈良市  
日照時間(h) 90.1 (102.7)  
全天日射量(MJ/m<sup>2</sup>) 6.8 ( 6.5)  
気温(°C) 4.4 ( 5.0)

大分市  
日照時間(h) 140.9 (131.6)  
全天日射量(MJ/m<sup>2</sup>) 8.2 ( 7.7)  
気温(°C) 7.2 ( 7.3)

※( )は前月

メーカー	定格出力(W)	システム出力(kW)	月間発電量(kWh)	
			1kW換算	1㎡換算
メーカーA	183	1.09	59.6	8.5
メーカーB	185	1.11	61.3	8.0
メーカーC	210	1.05	61.9	10.1
メーカーE	160	0.96	70.8	9.8
メーカーF	125	1.00	59.8	6.7
メーカーG	175	1.05	63.0	8.6
今月平均			62.7	8.6
前月平均			68.4	9.4

	1kW換算	1㎡換算
全社平均(前月)	81.2(76.0)	12.2(11.5)

1 植松  
沼津発電所

静岡県沼津市  
(2013年1月〜)

メーカー	定格出力(W)	システム出力(kW)	月間発電量(kWh)	
			1kW換算	1㎡換算
メーカーA	186	5.58	71.5	9.5
メーカーB	212	5.09	73.6	10.9
メーカーC	233	5.59	66.9	12.1
メーカーD	155	5.58	76.4	9.6
メーカーE	250	6	77.8	11.9
メーカーG'(多)	245	5.88	75.4	11.4
メーカーI	223	5.35	70.7	10.8
メーカーJ	110	5.28	67.3	5.9
メーカーK	240	5.76	72.3	10.8
メーカーN	250	6	76.5	11.8
メーカーQ	225	6.3	75.2	11.6
今月平均			73.1	10.6
前月平均			68.0	9.8

メーカー	定格出力(W)	システム出力(kW)	月間発電量(kWh)	
			1kW換算	1㎡換算
メーカーG(単)	250	6	103.4	15.9
メーカーG'(多)	245	5.88	107.2	16.1
メーカーH	250	6	100.5	20.2
メーカーM	275	5.77	101.5	16.7
メーカーO	327	5.88	99.7	19.9
メーカーP	255	6.12	103.8	16.3
今月平均			102.7	17.5
前月平均			100.2	17.1

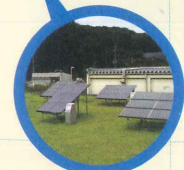
3 江藤産業  
EBLソーラーポート

大分県大分市  
(2011年12月〜)

メーカー	定格出力(W)	システム出力(kW)	月間発電量(kWh)	
			1kW換算	1㎡換算
メーカーA	186	1.12	82.8	11.3
メーカーB	190	1.38	89.0	11.9
メーカーC	230	0.96	86.0	15.4
メーカーD	80	0.84	102.3	10.3
メーカーE	165	1.04	86.0	12.3
メーカーF	130	1.04	79.8	9.2
メーカーH	210	1.72	84.0	14.2
メーカーL	215	1.17	86.8	12.8
メーカーI	236	0.94	78.5	12.6
今月平均			86.1	12.2
前月平均			77.4	11.0



EBLソーラーポート



そらば〜く



沼津発電所



# Canadian Solar

Make The Difference

**25**年  
太陽電池モジュール  
出力保証

**10**年  
製品保証

**10**年  
システム保証

**2.5**GW  
年間生産能力

**70**カ国  
以上  
世界導入実績



www.canadiansolar.co.jp

カナディアン・ソーラー・ジャパン 株式会社