

3 江藤産業
EBLソーラーポート 大分県大分市 (2011年12月～)

メーカー	定格出力(W)	システム出力(kW)	月間発電量(kWh)	
			1kW換算	1㎡換算
メーカーA	186	1.12	69.3	9.5
メーカーB	190	1.38	75.0	10.0
メーカーC	230	0.96	72.8	13.0
メーカーD	80	0.84	84.8	8.6
メーカーE	165	1.04	71.8	10.3
メーカーF	130	1.04	66.0	7.7
メーカーH	210	1.72	70.3	11.8
メーカーL	215	1.17	72.5	10.7
メーカーI	236	0.94	65.8	10.5
今月平均			72.0	10.2
前月平均			92.1	13.1

各サイトの気象条件
11月平均

静岡県三島市
日照時間(h) 145.1 (125.6)
気温(℃) 14.0 (18.4)

奈良市
日照時間(h) 141.1 (150.9)
全天日射量(MJ/㎡) 9.0 (11.9)
気温(℃) 11.8 (17.5)

大分市
日照時間(h) 134.4 (164.7)
全天日射量(MJ/㎡) 8.7 (11.4)
気温(℃) 14.1 (19.1)

那覇市
日照時間(h) 134.7 (171.2)
全天日射量(MJ/㎡) 11.6 (14.1)
気温(℃) 22.6 (25.4)

※()は前月

1kW換算 1㎡換算

全社平均(前月) 74.5 (91.4) 11.1 (13.6)

1 植松
沼津発電所 静岡県沼津市 (2013年1月～)

メーカー	定格出力(W)	システム出力(kW)	月間発電量(kWh)	
			1kW換算	1㎡換算
メーカーA	186	5.58	63.3	8.4
メーカーB	212	5.09	65.1	9.6
メーカーC	233	5.59	60.5	10.9
メーカーD	155	5.58	67.6	8.5
メーカーE	250	6	68.0	10.4
メーカーG'(多)	245	5.88	66.3	10.0
メーカーI	223	5.35	63.3	9.7
メーカーJ	110	5.28	62.6	5.5
メーカーK	240	5.76	63.8	9.5
メーカーN	250	6	66.8	10.3
メーカーQ	225	6.3	66.3	10.2
今月平均			64.9	9.4
前月平均			81.3	11.7

傾斜角3°

4 グローバル商事(琉球ていーだ)
琉球ていーだ発電所 沖縄県中頭郡 (2011年12月～)

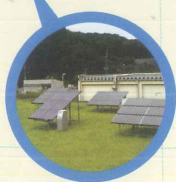
メーカー	定格出力(W)	システム出力(kW)	月間発電量(kWh)	
			1kW換算	1㎡換算
メーカーC	240	2.88	86.1	16.1
メーカーD	90	2.88	95.6	11.8
メーカーE	190	2.66	83.0	13.7
メーカーM	240	2.88	85.5	12.3
今月平均			87.5	13.5
前月平均			103.5	15.9

メーカー	定格出力(W)	システム出力(kW)	月間発電量(kWh)	
			1kW換算	1㎡換算
メーカーG(単)	250	6	85.4	13.1
メーカーG'(多)	245	5.88	87.9	13.2
メーカーH	250	6	83.5	16.8
メーカーM	275	5.77	83.9	13.8
メーカーO	327	5.88	82.2	16.4
メーカーP	255	6.12	85.1	13.4
今月平均			84.7	14.4
前月平均			95.3	16.3

傾斜角16°

2 エコパイン
そらば〜く 奈良県生駒市 (2009年10月～)

メーカー	定格出力(W)	システム出力(kW)	月間発電量(kWh)	
			1kW換算	1㎡換算
メーカーA	183	1.09	74.3	10.6
メーカーB	185	1.11	78.6	10.2
メーカーC	210	1.05	79.0	12.9
メーカーE	160	0.96	87.5	12.1
メーカーF	125	1.00	71.0	7.9
メーカーG	175	1.05	73.4	10.1
今月平均			77.3	10.6
前月平均			96.6	13.3



Canadian Solar

Make The Difference

25年
太陽電池モジュール
出力保証

10年
製品保証

10年
システム保証

2.5GW
年間生産能力

70カ国以上
世界導入実績

www.canadiansolar.co.jp

カナディアン・ソーラー・ジャパン 株式会社