

Be the Revolution

インテリア革命を起こそう④

長谷川勝美

「ミスターハセガ 同じ土地で育っていて、遠路はるばる日本も、一本、一本違ったから我が製材所においていたでうれしい顔を持っています。その中で何が悪いのか、お客さんに「お客さんに一つアドバイスをお聞きください」。以前に同行した大阪の材木屋さんが、きれいにそろえられたオークの挽き板を前にいると注文をつけるのを翻訳し

プロのわがままは「コスト高

た時のことである。あまにも丁寧に言われます。貴方が出逢う人たので何かあるなど思間が皆一卵性双生児のつたが、アメリカの製材所の社長は続けた。「我々アメリカ人は正直に言って貴方たち日本人より木を愛していると思えます」と言った。彼の真面目な顔に変化はなかった。「木は同じ樹種でも

「目は同じ樹種でも、きれいに挽かれた何枚かの板を前に日本の材木屋さんは「目がそろっていない」とか「目は同じ樹種でも、

「途中で見が切れているから駄目」さらには「もっと色がそろっていない」と使えない理由を並べるだけで、天然の木が持つ素晴らしさやその製材所の持つ技術の高さに触れなかった。「貴方たちが探しておられる製材品はアメリカにはないと思いま

木を木として受け入れ、その自然からの贈り物に感謝しながらその価値を最大限に利用しているアメリカ人の方が我々日本人より本当の意味で木を愛しているのではないかと考え直させられたこと

木を木として受け入れ、その自然からの贈り物に感謝しながらその価値を最大限に利用しているアメリカ人の方が我々日本人より本当の意味で木を愛しているのではないかと考え直させられたこと

増設で国内最大級に

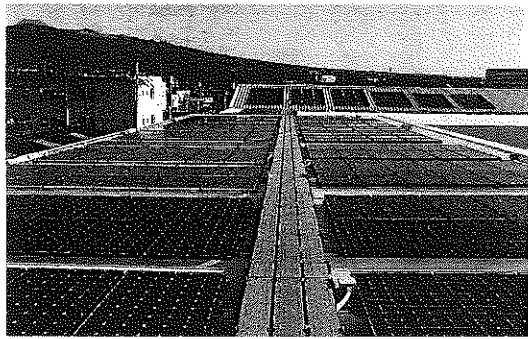
15メーカーの製品が実発電

植松建興・太陽光発電比較展示場

植松グループの植松建興(静岡県沼津市、植松三哉子社長)はこのほど、太陽光発電システムのメーカー7社の製品を実発電し比較展示している植松グループ太陽光発電比較展示場に、新たに8社のシステムを設置した第2展示場を増設。合計で15メーカー(約100kW)という国内最大級の比較展示場となった。

同展示場は、金属屋根材を製造している自社工場の屋根に太陽光パネルを設置している。屋根に登って間近で発電しているパネル

光パネルを同容量・同条件下で設置し、単結晶・多結晶・薄膜・化合物・ハイブリッドといったパネルの種類による発電量の違いを検証している。設置メーカーは、カナディアンソーラー、カネカ、京セラ、ソーラーフロンティア、長州産業、パナソニック、三菱電機の7社(計38・2kW)。今回完成した第2展示場は、設置環境の比



屋根上の太陽光パネルを直接見学できる

較を目的としており、傾斜あり・なしの屋根面の両方に同一の太陽光パネルを設置。傾斜の有無と換気機能付き金具の有無による違いを検証している。設置メーカーは、インリー

グリーンエナジー、サンテック、サンパワ、シャープ、スマー、トパワー、東芝、ハンファQセルズ、フジブレアムの8社(計65・7kW)。植松建興では今回のリニューアールオープンを記念した展示会を10月25日に同比較展示場で開く予定だ。見学や展示会等の問い合わせは、同社環境事業部(電話055・922・7811)まで。

大型施設の床振動を解析

大和ハウス工業・フジタ

析システムを両社が14同開発した物向け耐震座屈拘束ブ弾となる。大型施設析システム