

# | ソルビストモニター | マンスリー発電量

## 3 江藤産業 EBLソーラーポート

大分県大分市  
(2011年12月～)

| メーカー  | 定格出力(W) | システム出力(kW) | 月間発電量(kWh) |      |
|-------|---------|------------|------------|------|
|       |         |            | 1kW換算      | 1㎡換算 |
| メーカーA | 186     | 1.12       | 93.3       | 12.8 |
| メーカーB | 190     | 1.38       | 100.3      | 13.4 |
| メーカーC | 230     | 0.96       | 98.8       | 17.7 |
| メーカーD | 80      | 0.84       | 106.0      | 10.7 |
| メーカーE | 165     | 1.04       | 95.0       | 13.6 |
| メーカーF | 130     | 1.04       | 89.3       | 10.4 |
| メーカーH | 210     | 1.72       | 89.8       | 15.2 |
| メーカーL | 215     | 1.17       | 96.0       | 14.2 |
| メーカーI | 236     | 0.94       | 88.3       | 14.2 |
| 今月平均  |         |            | 95.2       | 13.6 |
| 前月平均  |         |            | 68.9       | 9.8  |

## 各サイトの気象条件 7月平均

静岡県三島市  
日照時間(h) 178.5 (172.1)  
気温(℃) 26.1 (22.7)

奈良市  
日照時間(h) 182.2 (138.7)  
全天日射量(MJ/㎡) 17.6 (16.1)  
気温(℃) 26.4 (22.6)

大分市  
日照時間(h) 170.7 (100.0)  
全天日射量(MJ/㎡) 16.2 (13.0)  
気温(℃) 26.5 (22.0)

那覇市  
日照時間(h) 235.5 (134.5)  
全天日射量(MJ/㎡) 21.8 (16.7)  
気温(℃) 29.3 (26.9)

※( )は前月

|          | 1kW換算        | 1㎡換算       |
|----------|--------------|------------|
| 全社平均(前月) | 116.9(100.5) | 16.7(14.3) |

## 1 植松 沼津発電所

静岡県沼津市  
(2013年1月～)

| メーカー  | 定格出力(W) | システム出力(kW) | 月間発電量(kWh) |      |
|-------|---------|------------|------------|------|
|       |         |            | 1kW換算      | 1㎡換算 |
| メーカーA | 186     | 5.58       | 131.5      | 17.5 |
| メーカーB | 212     | 5.09       | 131.4      | 19.5 |
| メーカーC | 233     | 5.59       | 132.5      | 23.9 |
| メーカーD | 155     | 5.58       | 143.0      | 18.0 |
| メーカーI | 223     | 5.35       | 134.0      | 20.5 |
| メーカーJ | 110     | 5.28       | 138.0      | 12.1 |
| メーカーK | 240     | 5.76       | 131.9      | 19.7 |
| 今月平均  |         |            | 134.6      | 18.7 |
| 前月平均  |         |            | 135.7      | 18.9 |

## 2 エコパイン そらば〜く

奈良県生駒市  
(2009年10月～)

| メーカー  | 定格出力(W) | システム出力(kW) | 月間発電量(kWh) |      |
|-------|---------|------------|------------|------|
|       |         |            | 1kW換算      | 1㎡換算 |
| メーカーA | 183     | 1.09       | 101.8      | 14.5 |
| メーカーB | 185     | 1.11       | 109.1      | 14.2 |
| メーカーC | 210     | 1.05       | 110.5      | 18.1 |
| メーカーE | 160     | 0.96       | 127.1      | 17.6 |
| メーカーF | 125     | 1.00       | 97.4       | 10.9 |
| メーカーG | 175     | 1.05       | 97.9       | 13.4 |
| 今月平均  |         |            | 107.3      | 14.8 |
| 前月平均  |         |            | 103.0      | 14.2 |

## 4 グローバル商事(琉球ていーだ) 琉球ていーだ発電所

沖縄県中頭郡  
(2011年12月～)

| メーカー  | 定格出力(W) | システム出力(kW) | 月間発電量(kWh) |      |
|-------|---------|------------|------------|------|
|       |         |            | 1kW換算      | 1㎡換算 |
| メーカーC | 240     | 2.88       | 151.2      | 28.3 |
| メーカーD | 90      | 2.88       | 162.8      | 20.1 |
| メーカーE | 190     | 2.66       | 141.4      | 23.3 |
| メーカーM | 240     | 2.88       | 141.0      | 20.3 |
| 今月平均  |         |            | 149.1      | 23.0 |
| 前月平均  |         |            | 106.3      | 16.4 |



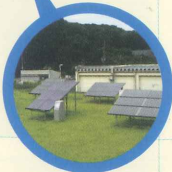
EBLソーラーポート



琉球ていーだ発電所



沼津発電所



そらば〜く



CanadianSolar  
Make The Difference

25年  
太陽電池モジュール  
出力保証

10年  
製品保証

10年  
システム保証

2.5GW  
年間生産能力

70カ国  
以上  
世界導入実績



www.canadiansolar.co.jp

カナディアン・ソーラー・ジャパン 株式会社